

Benennung/Description

WIN ethernet master

WIN ethernet master

Artikel-Nummer

Material number

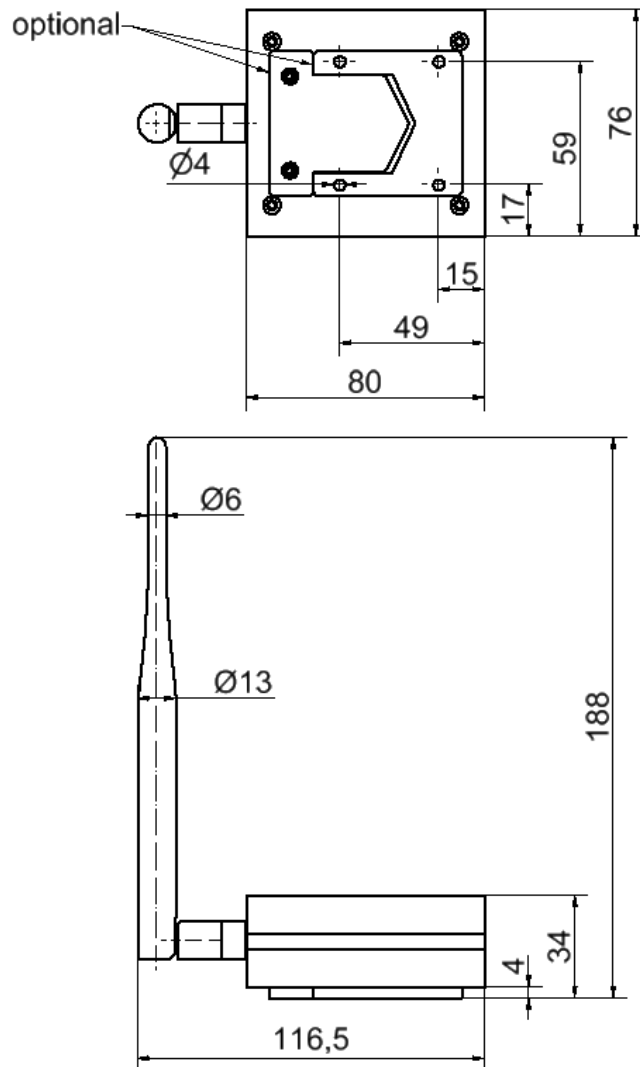
860 000 06

Ausdruck ist nur zur Information und wird bei Änderung nicht berücksichtigt. / This printed copy is for information only and is subject to alteration.

Bestell-Nr. / order no.

860 000 06

150 g



Elektrische Daten		Electrical specifications	
Ausgangsspannung Netzteil	5VDC	Output voltage power pack	5VDC
Eingangsspannung Netzteil	115 - 230V AC (50-60Hz)	Input voltage power pack	115 - 230V AC (50-60Hz)
Einschaltstrom	$I_{eff} < 800 \text{ mA}$	Starting current	$I_{eff} < 800 \text{ mA}$
Ethernet-Anschluss	RJ45, 10/100 Mbit/s	Ethernet connection	RJ45, 10/100 Mbit/s
Funkreichweite	max. 300m (Freifeld)	Radio range	max. 300m (Free field)
HF Übertragungsrate	38,4 kBit/s 76,8 kBit/s	HF transfer rate	38,4 kBit/s 76,8 kBit/s
ISM Frequenz	868,0 ... 868,6MHz	ISM frequency	868,0 ... 868,6MHz
Modulationsart	2-FSK	Modulation type	2-FSK
Sendeleistung	10dBm an 50Ohm	Transmitting power	10dBm an 50Ohm
Spannungsbereich	115 - 230V \pm 10%	Voltage range	115 - 230V \pm 10%
Stromaufnahme	160 mA	Current consumption	160mA
Mechanische Daten		Mechanical specifications	
Schutzart	IP20	Protection rating	IP20
Temperatur	0° ... +40 °C	Temperature	0° ... +40 °C
Umgebungsbedingungen	Verschmutzungsgrad 2, Überspannungskategorie II	Environmental conditions	Pollution degree 2, Overvoltage category II
Werkstoff Gehäuse	ABS	Material housing	ABS
Sonstige Daten		Other specifications	
Hinweis	Alle Angaben beziehen sich auf U_{nenn} und Raumtemperatur! Nur für Länder der EU zugelassen. Weitere Länder auf Anfrage. Die Hinweise der Montageanleitung sind zu beachten.	Note	All specifications refer to U_{nom} and room temperature! Only approved for use in all EU member countries. Further countries upon request. The advice contained in the installation instruction is to be observed.
Vorschriften	Die zutreffenden EU-Richtlinien werden erfüllt.	Regulations	Conforms to current EU Directives.
Zulassung		Approval	

